

# РябиновыИ

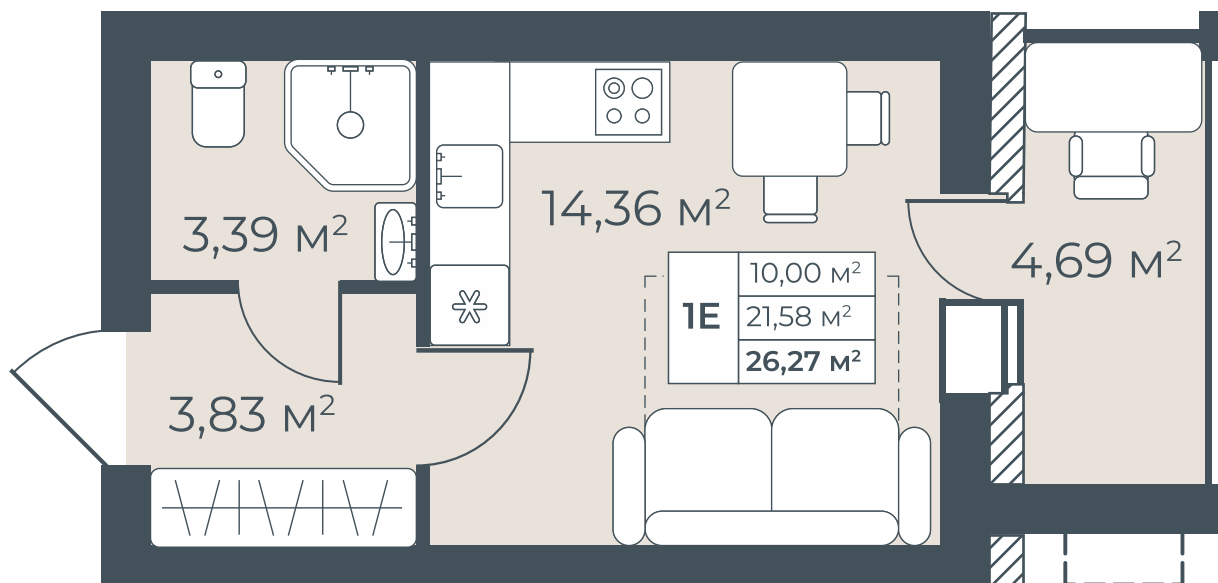
жилой комплекс



первая очередь  
планировочные решения

## Однокомнатная 26,27 м<sup>2</sup>

|              |                              |
|--------------|------------------------------|
| Отделка      | Просторная жилая комната     |
| Предчистовая | Ниша для хранения            |
| С/У          | Совмещенные ванная и уборная |
| 1            | Лоджия-кабинет               |



+7 (473) 212-17-15

Пн-пт: с 8:00 до 17:00

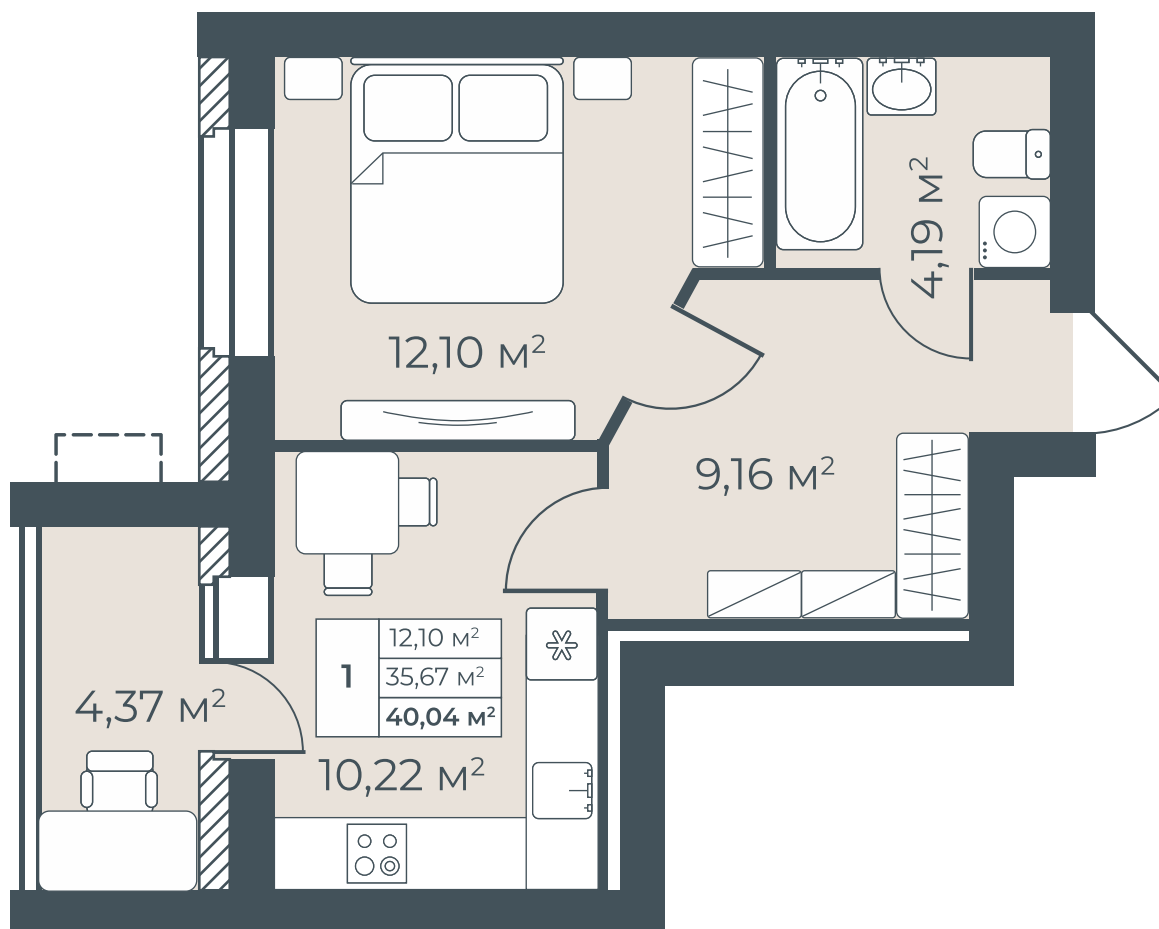
Сб: с 9:00 до 14:00

bm36.ru

## Однокомнатная 40,04 м<sup>2</sup>

---

|              |                              |
|--------------|------------------------------|
| Отделка      | Просторная спальня           |
| Предчистовая | Ниши для хранения            |
| С/У          | Совмещенные ванная и уборная |
| 1            | Лоджия-кабинет               |



**+7 (473) 212-17-15**

---

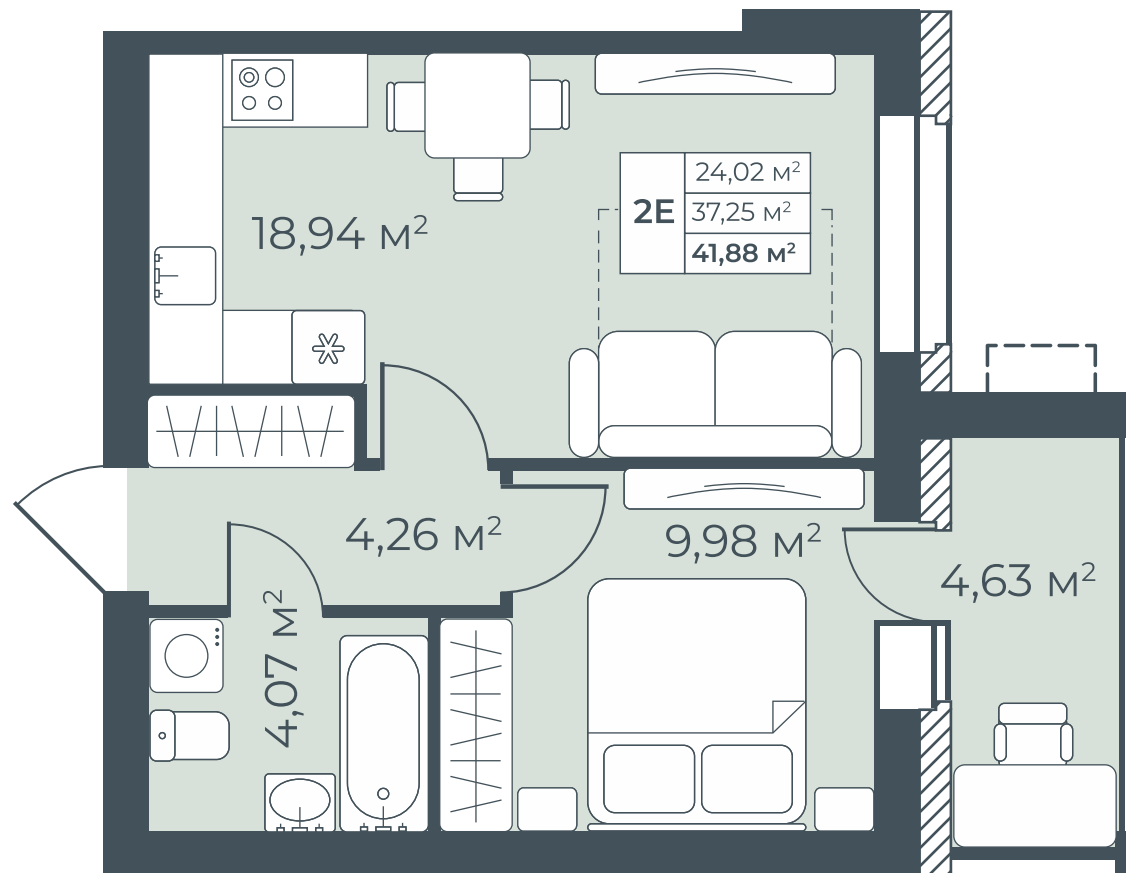
Пн-пт: с 8:00 до 17:00

Сб: с 9:00 до 14:00

bm36.ru

## Двухкомнатная с кухней-гостиной 41,88 м<sup>2</sup>

|              |                              |
|--------------|------------------------------|
| Отделка      | Просторная кухня-гостиная    |
| Предчистовая | Ниши для хранения            |
| С/У          | Совмещенные ванная и уборная |
| 1            | Лоджия-кабинет               |



+7 (473) 212-17-15

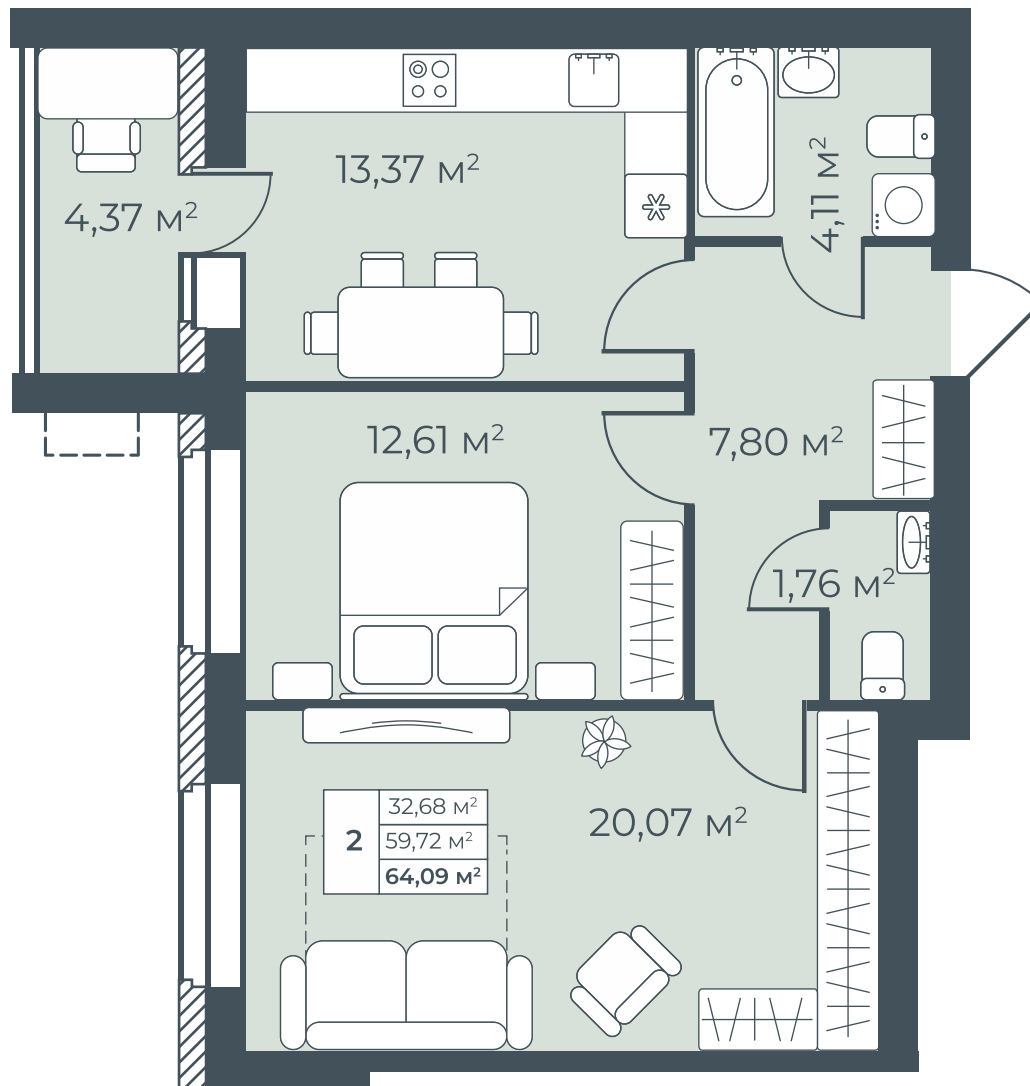
Пн-пт: с 8:00 до 17:00

Сб: с 9:00 до 14:00

bm36.ru

## Двухкомнатная 64,09 м<sup>2</sup>

|              |                             |
|--------------|-----------------------------|
| Отделка      | Просторная кухня и гостиная |
| Предчистовая | Ниши для хранения           |
| С/У          | Лоджия-кабинет              |
| 2            |                             |



+7 (473) 212-17-15

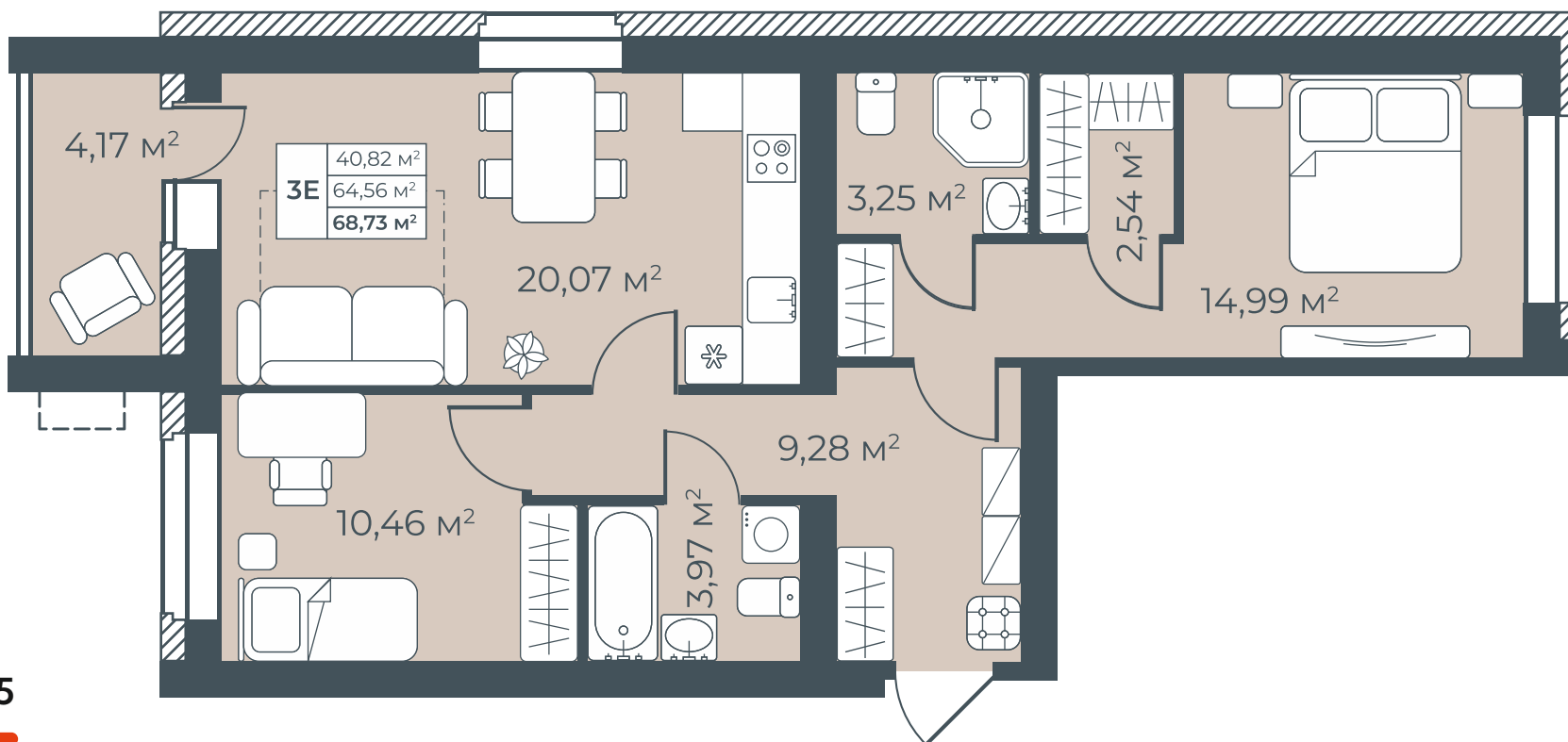
Пн-пт: с 8:00 до 17:00

Сб: с 9:00 до 14:00

bm36.ru

## Трехкомнатная с кухней-гостиной 68,73 м<sup>2</sup>

|              |                             |
|--------------|-----------------------------|
| Отделка      | Просторная кухня-гостиная   |
| Предчистовая | Ниши для хранения           |
| С/У          | Отдельная гардеробная       |
| 2            | Просторная детская/гостевая |
|              | Окна на три стороны         |
|              | Лоджия-кабинет              |



+7 (473) 212-17-15

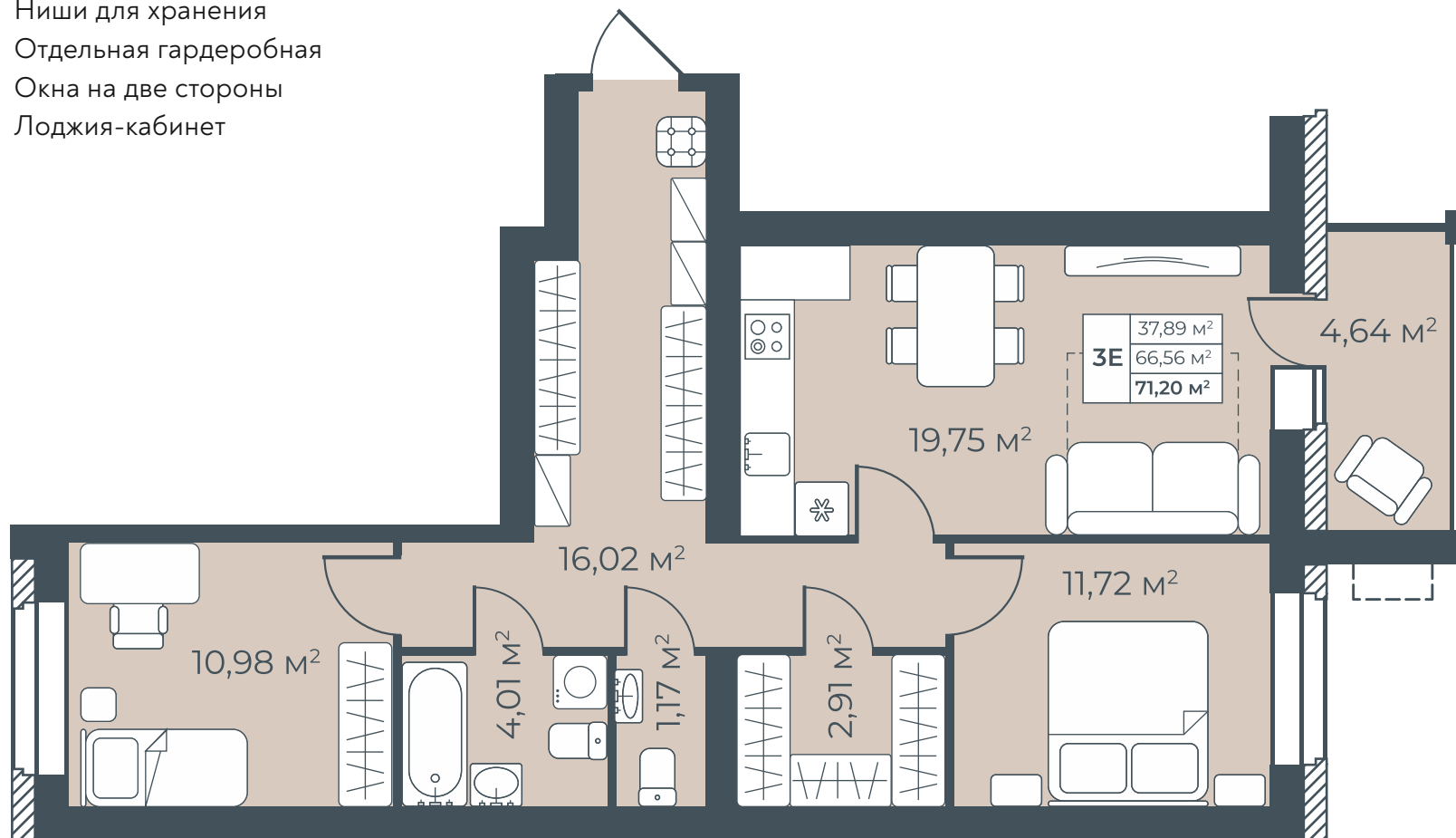
Пн-пт: с 8:00 до 17:00

Сб: с 9:00 до 14:00

bm36.ru

## Трехкомнатная с кухней-гостиной 71,20 м<sup>2</sup>

|              |                           |
|--------------|---------------------------|
| Отделка      | Просторная кухня-гостиная |
| Предчистовая | Ниши для хранения         |
| С/У          | Отдельная гардеробная     |
| 2            | Окна на две стороны       |
|              | Лоджия-кабинет            |



+7 (473) 212-17-15

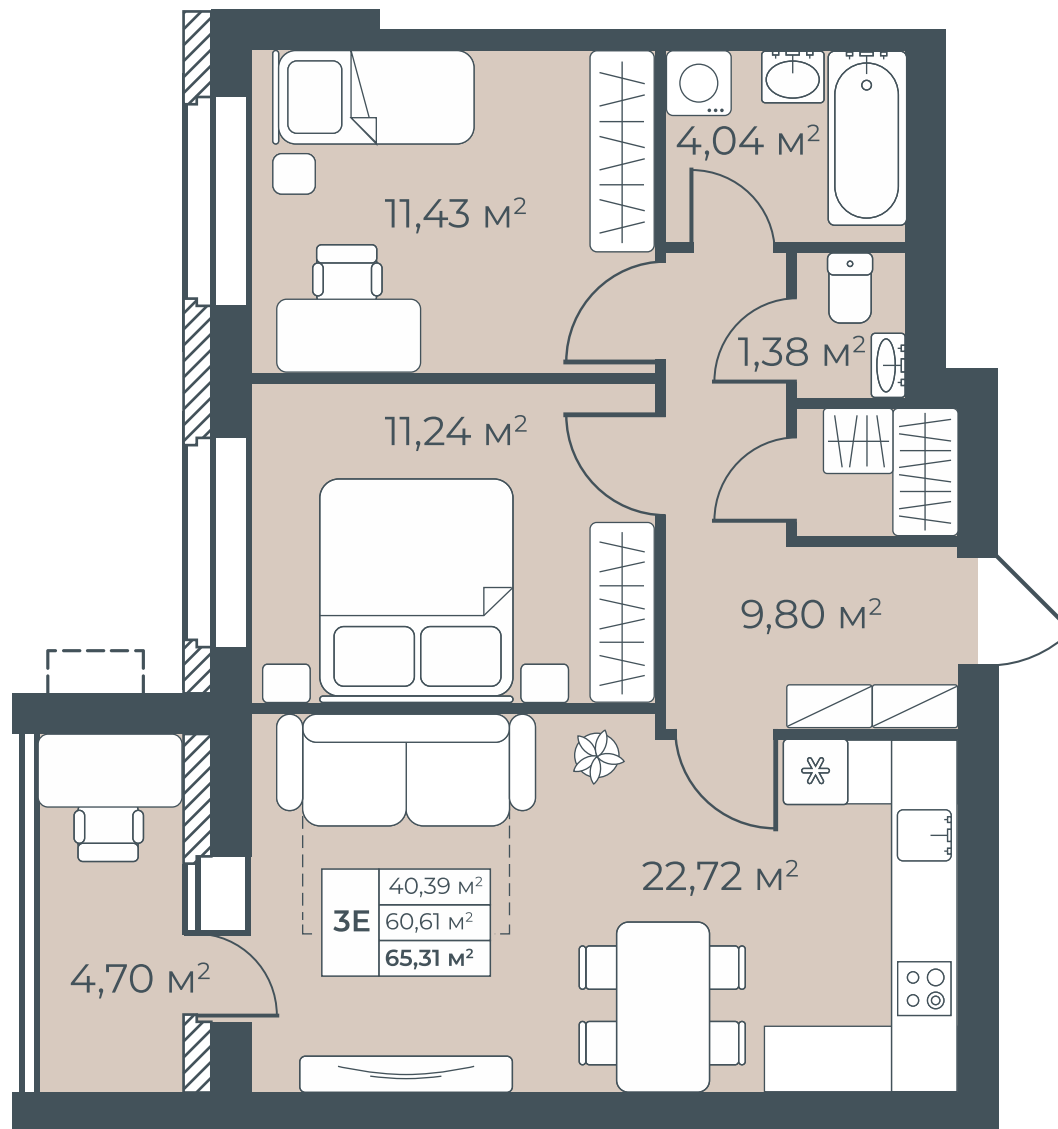
Пн-пт: с 8:00 до 17:00

Сб: с 9:00 до 14:00

bm36.ru

## Трехкомнатная с кухней-гостиной 65,31 м<sup>2</sup>

|              |                             |
|--------------|-----------------------------|
| Отделка      | Просторная кухня-гостиная   |
| Предчистовая | Ниши для хранения           |
| С/У          | Отдельная гардеробная       |
| 2            | Просторная детская/гостиная |
|              | Окна на две стороны         |
|              | Лоджия-кабинет              |



+7 (473) 212-17-15

Пн-пт: с 8:00 до 17:00

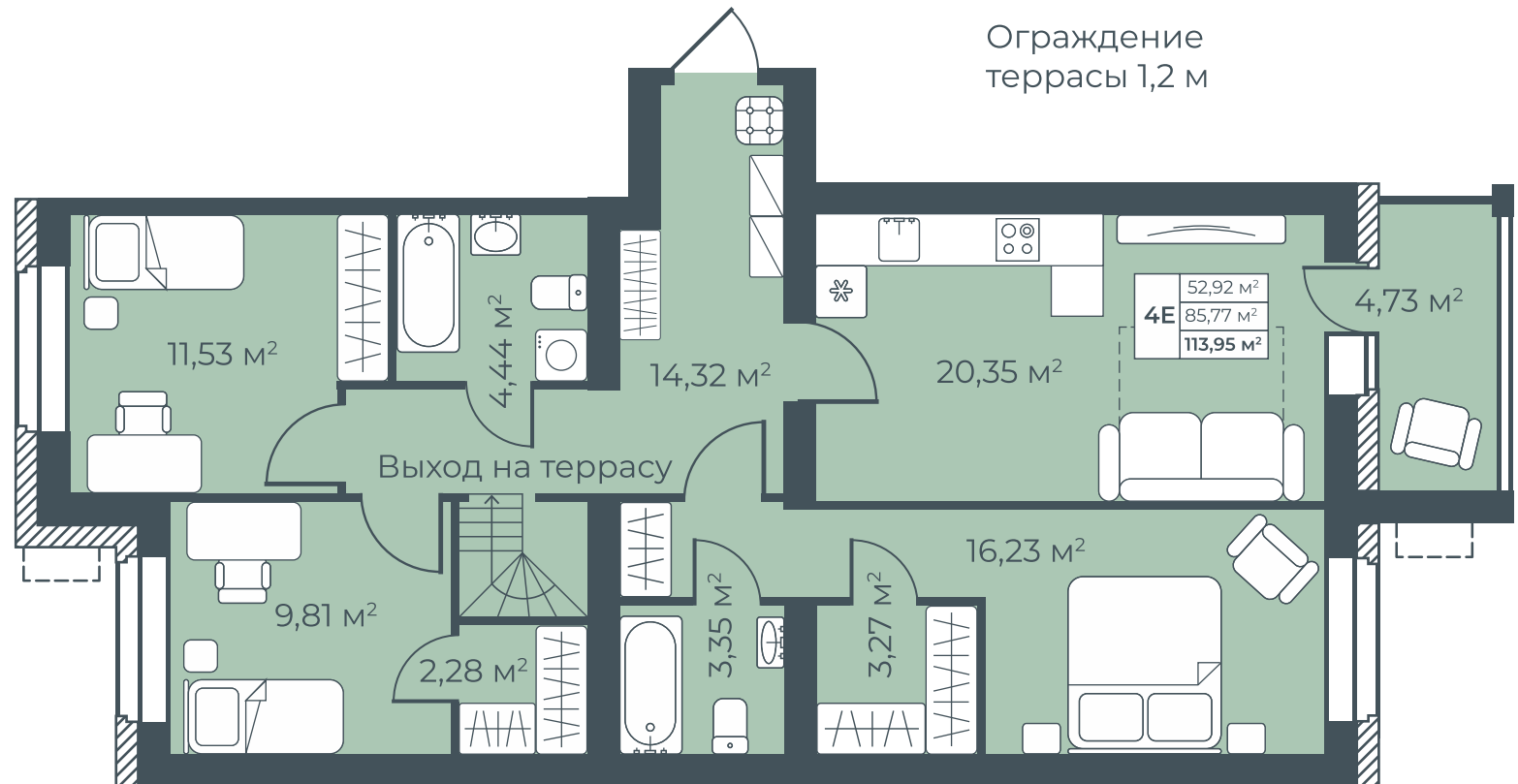
Сб: с 9:00 до 14:00

bm36.ru



## Четырехкомнатная с кухней-гостиной и террасой 113,95 м<sup>2</sup>

|              |                              |
|--------------|------------------------------|
| Отделка      | Собственная терраса на крыше |
| Предчистовая | Просторная кухня-гостиная    |
| С/У          | Ниши для хранения            |
| 2            | Две отдельных гардеробных    |
|              | Две детские/гостевые комнаты |
|              | Окна на две стороны          |
|              | Лоджия-кабинет               |



+7 (473) 212-17-15

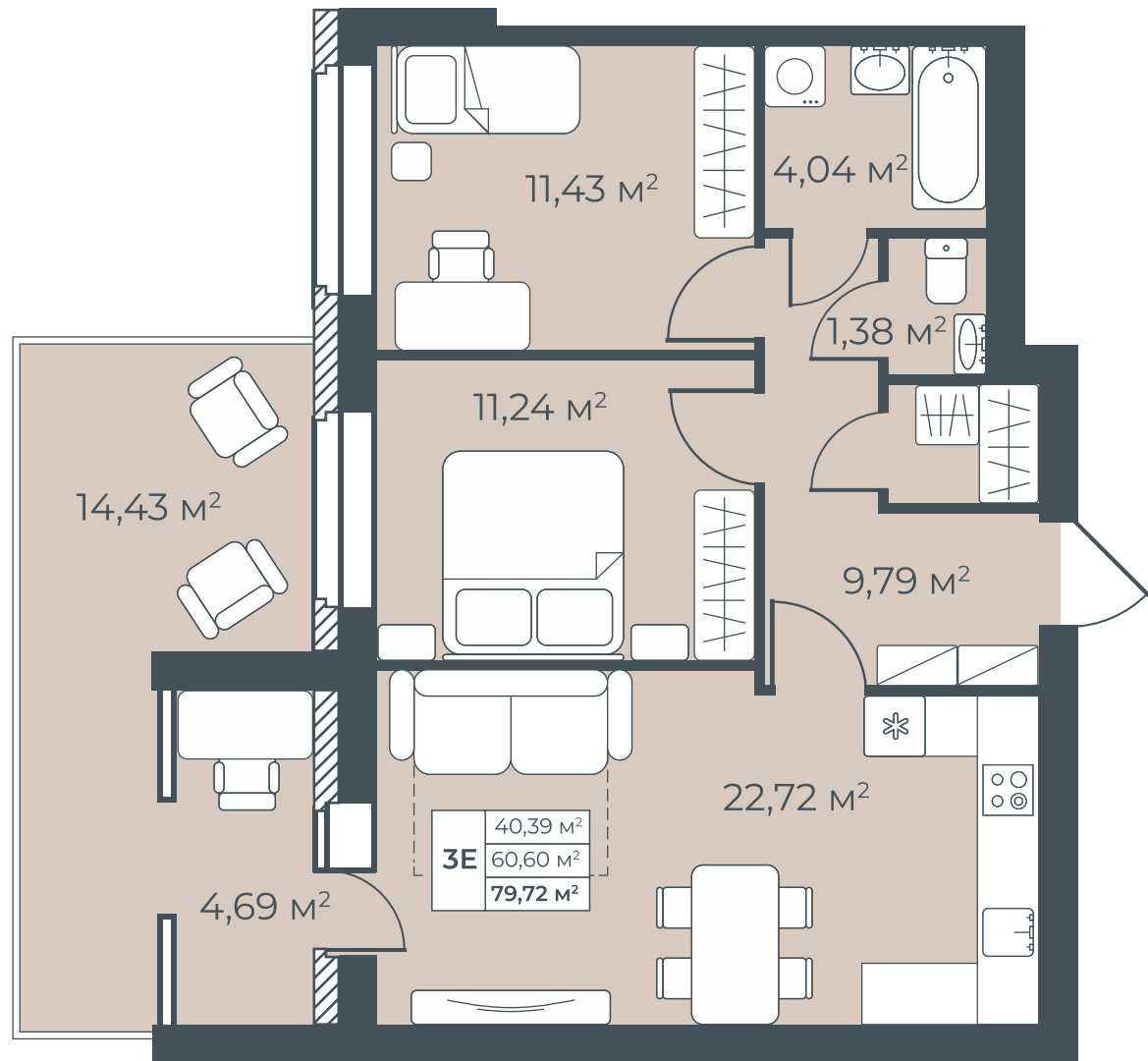
Пн-пт: с 8:00 до 17:00

Сб: с 9:00 до 14:00

bm36.ru

## Трехкомнатная с кухней-гостиной и террасой 79,72 м<sup>2</sup>

|              |                           |
|--------------|---------------------------|
| Отделка      | Собственная терраса       |
| Предчистовая | Просторная кухня-гостиная |
| С/У          | Ниши для хранения         |
| 2            | Гардеробная               |
|              | Окна на две стороны       |
|              | Лоджия-кабинет            |



+7 (473) 212-17-15

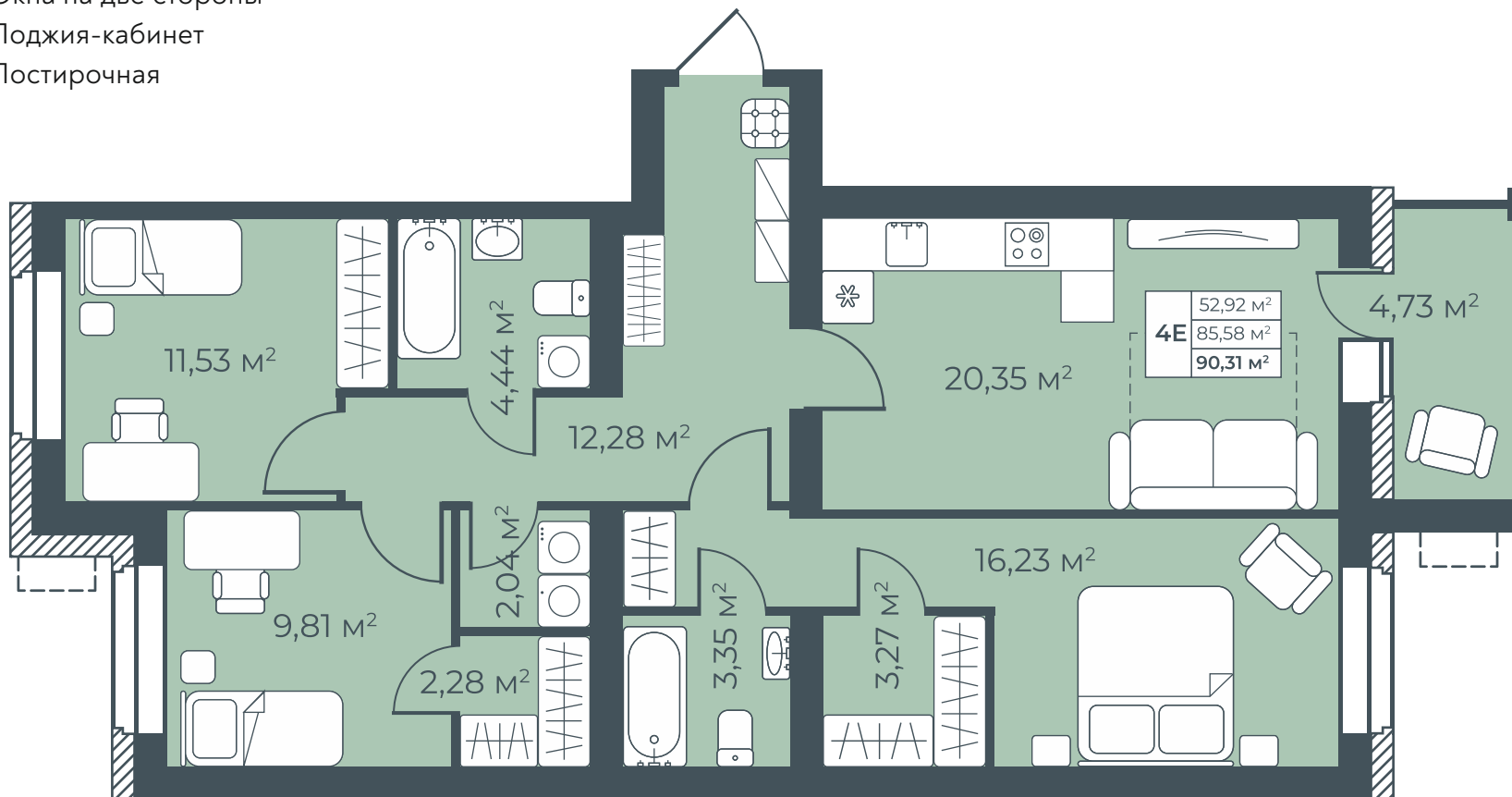
Пн-пт: с 8:00 до 17:00

Сб: с 9:00 до 14:00

bm36.ru

## Четырехкомнатная с кухней-гостиной 90,31 м<sup>2</sup>

|              |                              |
|--------------|------------------------------|
| Отделка      | Просторная кухня-гостиная    |
| Предчистовая | Ниши для хранения            |
| С/У          | Две отдельных гардеробных    |
| 2            | Две детские/гостевые комнаты |
|              | Окна на две стороны          |
|              | Лоджия-кабинет               |
|              | Постирочная                  |



+7 (473) 212-17-15

Пн-пт: с 8:00 до 17:00

Сб: с 9:00 до 14:00

bm36.ru